

Bilaga A: Exempel på klubbens kommittéstruktur

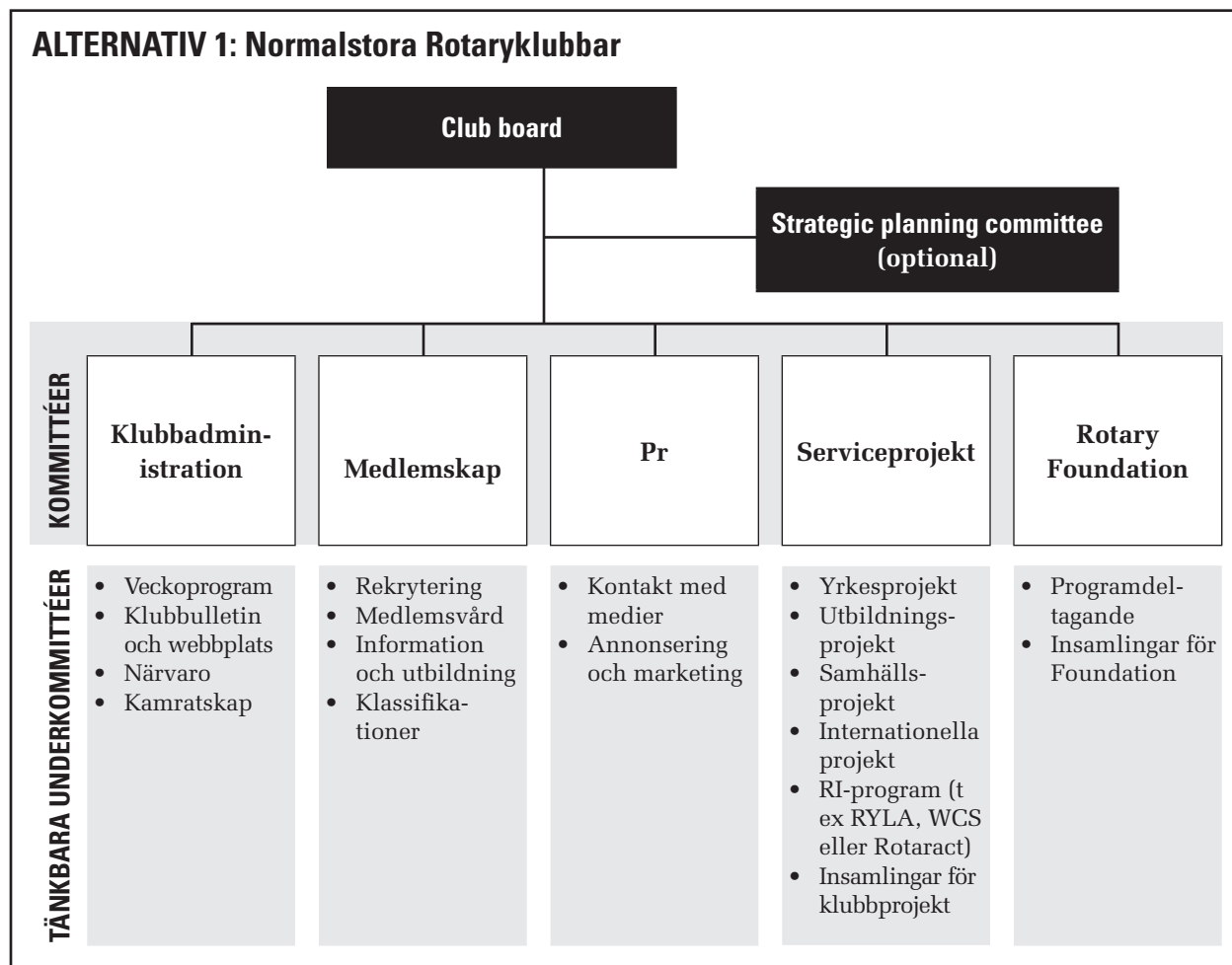


Kom ihåg

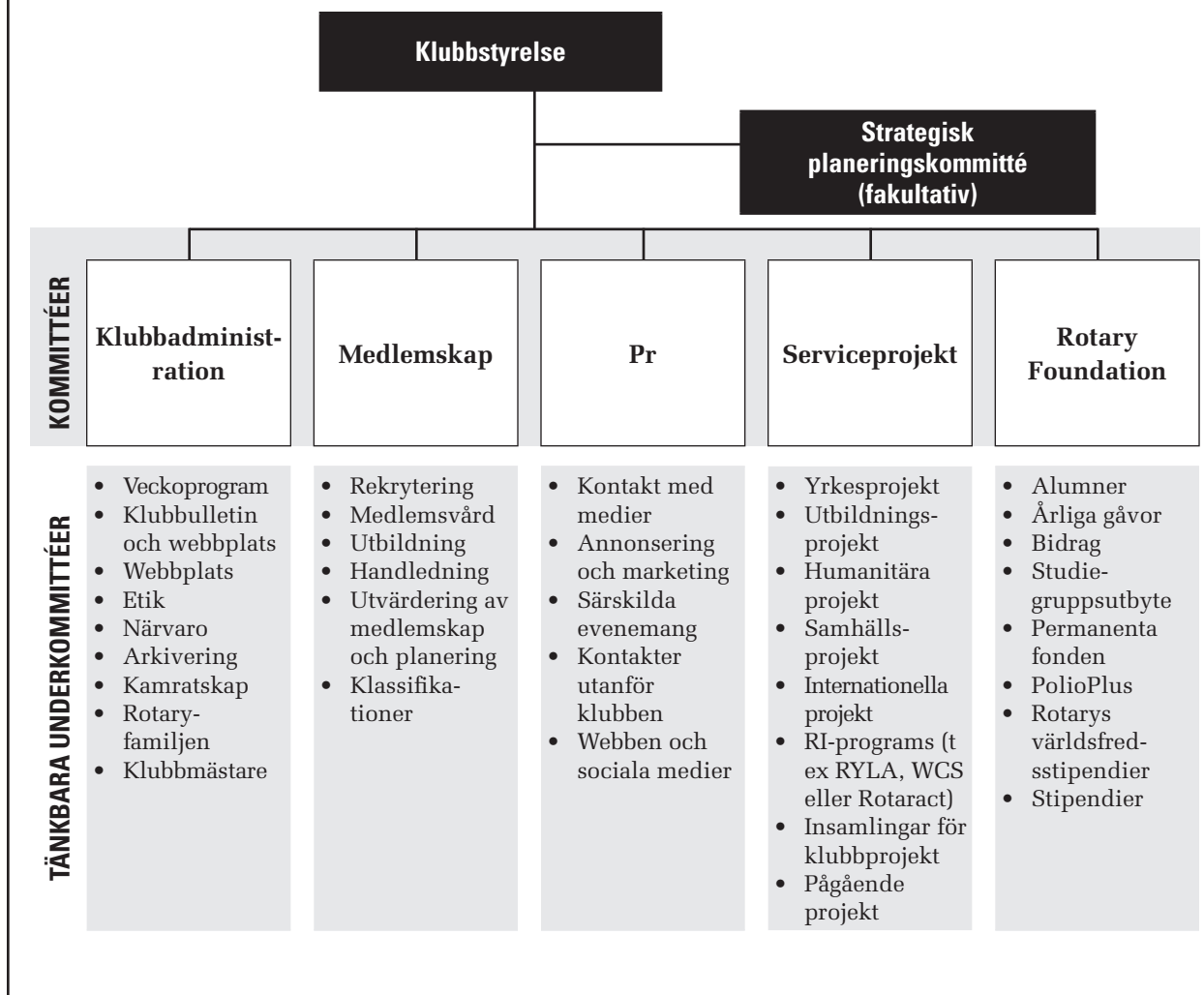
Varje enskild rotaryklubb har sin egen kommittéstruktur, baserad på klubbens målsättning och behov för verksamheten.

Enligt Klubbens ledarskapsplan finns det fem rekommenderade ständiga kommittéer. Varje klubb kan lägga till ytterligare kommittéer eller underkommittéer för att tillgodose specialintressen eller pågående projekt i klubben. Kommittéer och underkommittéer kan också avskaffas om klubben inte deltar i aktiviteten ifråga.

Nedan följer några exempel på underkommittéer för var och en av de ständiga kommittéerna, beroende på hur många medlemmar din klubb har. Välj den struktur som uppfyller behoven och målen för dina klubbar och lägg sedan till, flytta eller ta bort underkommittéer enligt behov eller utveckla din egen kommitté- eller underkommittéstruktur tillsammans med de andra klubbledarna. Om du behöver hjälp med att avgöra vilka underkommittéer som är lämpliga, kontakta din biträdande guvernör eller distriktsguvernör.



ALTERNATIV 2: Stora Rotaryklubbar



ALTERNATIV 3: Små rotaryklubbar

